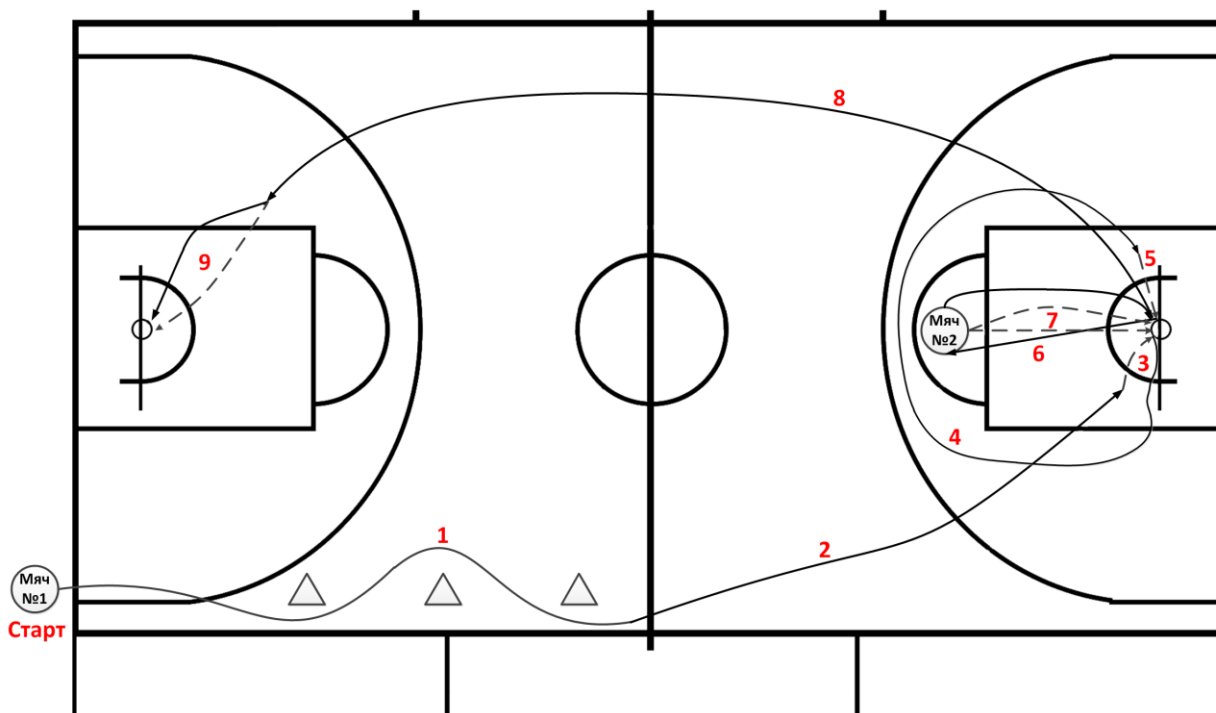


**Практические задания**  
**Районный этап всероссийской олимпиады школьников**  
**по физической культуре**  
**2016-2017**  
**7 – 11 класс**



**Описание задания:**

Место проведения: баскетбольная площадка. На одной стороне вдоль боковой линии расположены три фишки на одинаковом друг от друга расстоянии. На противоположной стороне площадки, перед линией штрафного броска – баскетбольный мяч. Второй мяч у испытуемого.

Все технические приёмы выполняются в соответствии с правилами игры баскетбол. Фиксируется время выполнения задания.

И.п.- Стойка с мячом в руках за лицевой линией.

1: По сигналу (включается секундомер) выполняется ведение мяча правой рукой к фишке 1, обводка её с левой стороны, перевод мяча перед собой на левую руку, обводка левой рукой фишки 2, перевод мяча перед собой на правую руку, обводка фишки 3 и ведение по прямой;

2: ведение и бросок в движении (2 шага);

3: подбор мяча;

4: ведение с обводкой области штрафного броска, в левую сторону, левой рукой;

5: бросок в движении (2 шага) и подбор мяча;

6: ведение к линии штрафного броска;

- 7: два «штрафных» броска и подбор мяча после второго броска;
- 8: скоростное ведение мяча к противоположному кольцу;
- 9: остановка между трёхочковой линией и трапецией, бросок в кольцо с места со средней дистанции, подбор мяча (выключение секундомера).

### **Нарушения:**

- обводка фишек ближней к ним рукой;
- отсутствие переводов с руки на руку и обводка одной рукой всех фишек;
- заступ ногой за линию при выполнении штрафного броска;
- бросок с одного шага при выполнении броска в движении;
- заступ за линии при обводке области штрафного броска;
- выполнение заключительного броска с близкого расстояния, из области трапеции.
- промах при выполнении броска.

### **Подведение итогов:**

Фиксируется время выполнения задания (сек.).

За любое допущенное нарушение, прибавляется 1 секунда к общему времени выполнения задания.

За промах при выполнении броска в движении (два шага) и броска с места со средней дистанции - прибавляется 2 секунды к общему времени выполнения задания.

### **Время останавливается и аннулируется:**

Выполнение задания прекращается, если:

- происходит потеря и выход мяча за ограничительные линии,
- пробежка при выполнении ведения мяча,
- пробежка при выполнении броска мяча в движении,
- пробежка во время остановки и броска со средней дистанции;
- двойное ведение – ведение с остановкой и продолжением ведения;
- ведение двумя руками.